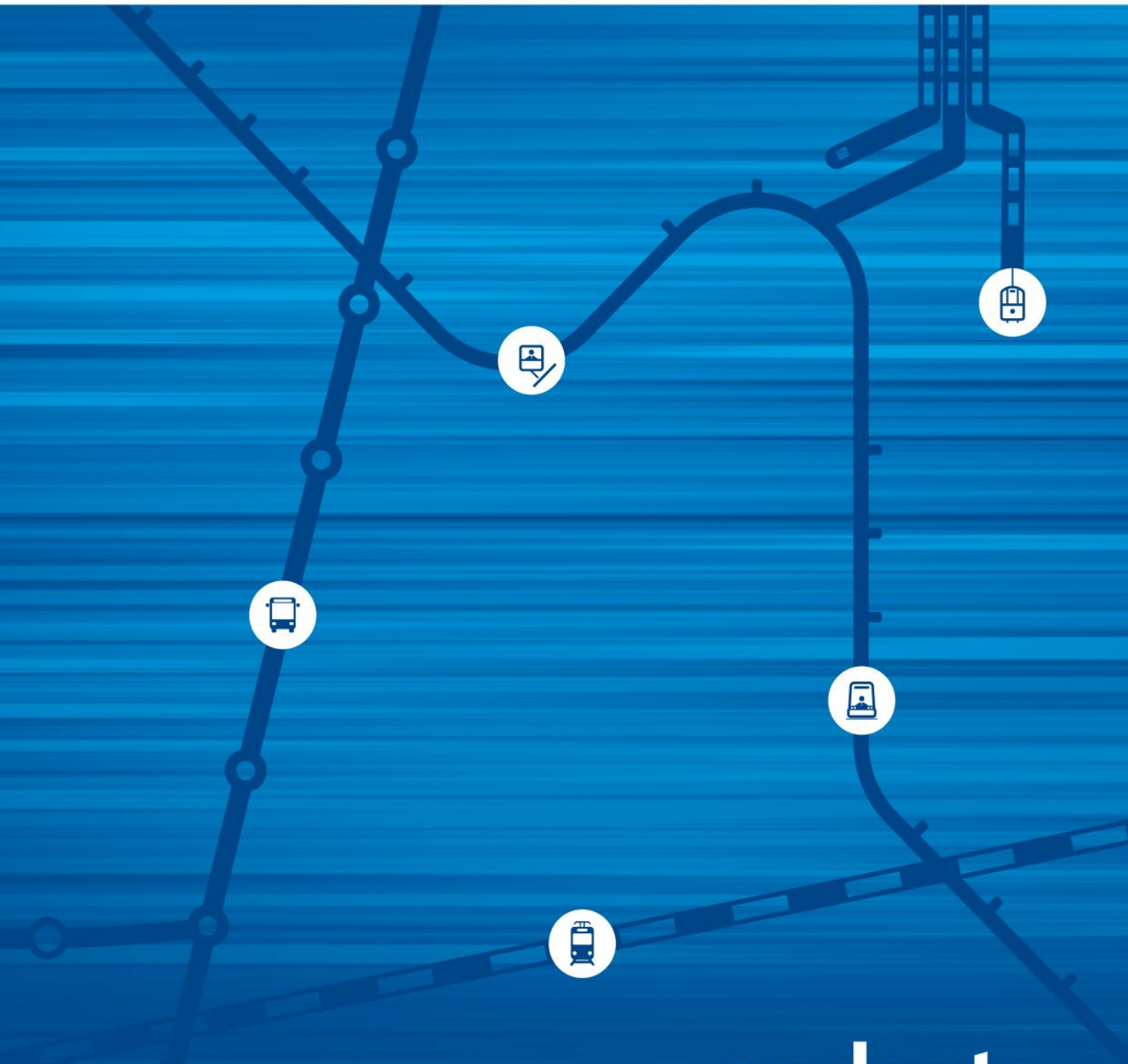


agosto 2015

# Informação Intermodal Andante



**andante**  
Todos os transportes na sua mão

O mês de agosto prossegue a tendência de crescimento das validações intermodais registrando uma subida de 1,31% face ao mesmo período do ano anterior.

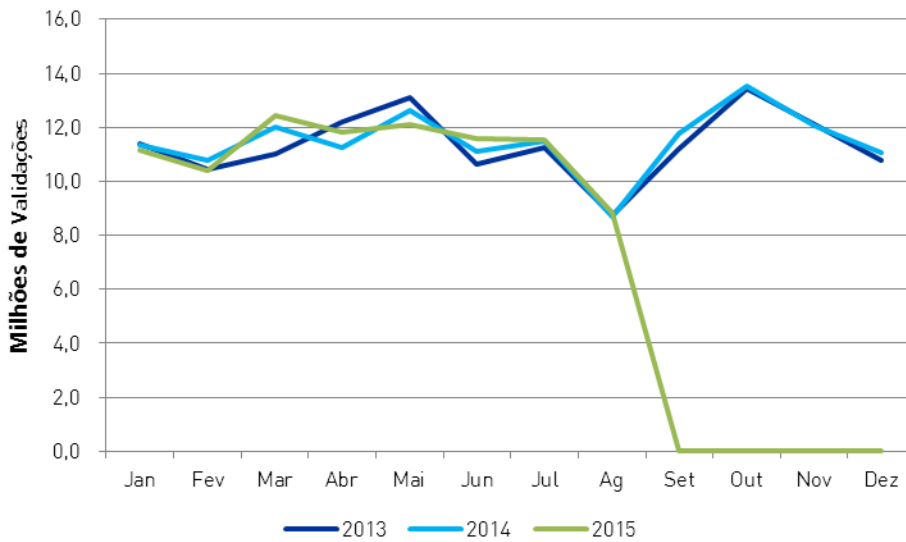
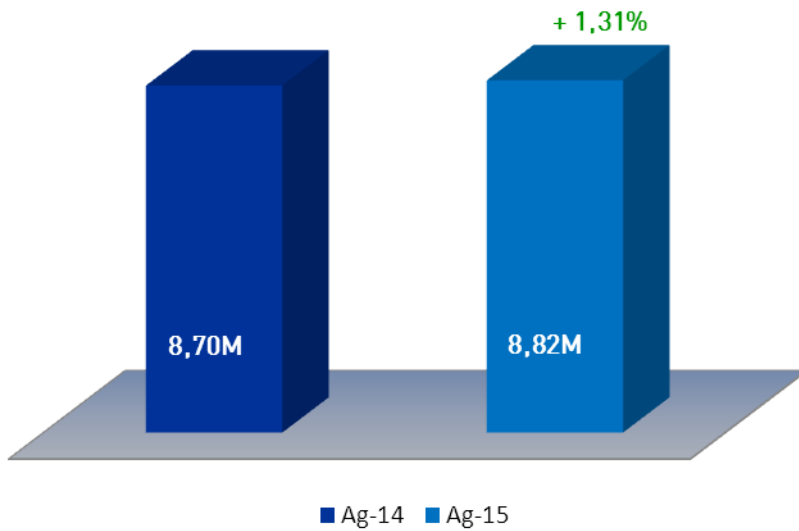
A quantidade vendida de títulos de transporte - ocasionais e de assinatura - regista igualmente uma subida de 3,84% face ao mês de agosto de 2014. De salientar que se verifica um acréscimo de aproximadamente 17% na quantidade de assinaturas vendidas no mês de agosto para utilização em setembro.

Os cartões Andante, em papel e em PVC, apresentam subidas de 11,92% e 3,86%, respetivamente, face ao período homólogo do ano anterior.

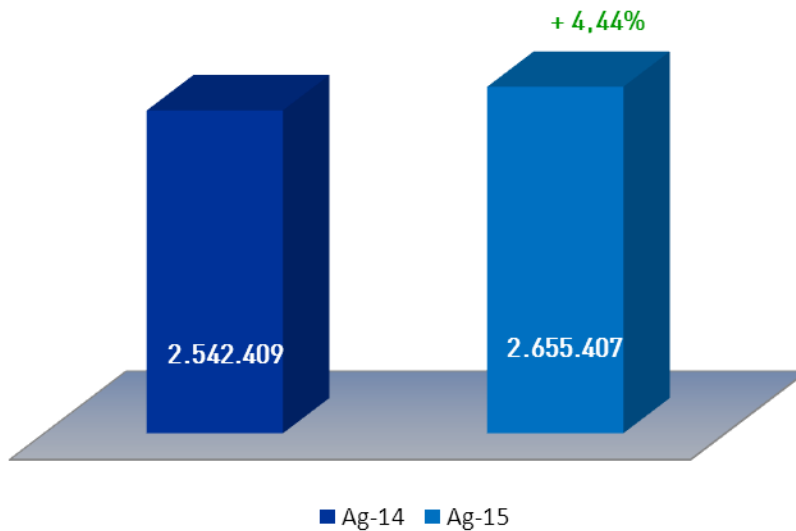
As vendas em valor acompanham o aumento das quantidades vendidas, registrando uma subida global de 8,41% relativamente a agosto 2014 havendo a destacar o acréscimo de receita proveniente da venda de cartões em papel (+34,30%) e em PVC (+22,53%) resultante do aumento do preço dos cartões verificado no início do ano.

	MENSAL			ACUMULADO NO ANO		
	Ag-14	Ag-15	Δ Ag-14/15	Ag-14	Ag-15	Δ Ag-14/15
<b>Validações</b>	8.703.517	8.817.174	1,31%	89.311.855	89.829.739	0,58%
<b>Valor</b>	6.343.458,40 €	6.876.737,35 €	8,41%	56.133.685,06 €	57.544.742,70 €	2,51%
<b>Quantidade</b>	2.542.409	2.655.407	4,44%	19.574.882	19.867.434	1,49%

Validações	MENSAL			ACUMULADO NO ANO			
	Ag-14	Ag-15	Δ Ag-14/15	Ag-14	Ag-15	Δ Ag-14/15	
Tít. Ocasionais	3.047.995	3.103.856	1,83%	23.357.704	23.358.156	0,00%	
Tít. Assinatura	Normal	2.404.816	2.435.637	1,28%	26.639.314	26.393.497	-0,92%
	Social	3.250.706	3.277.681	0,83%	39.314.837	40.078.086	1,94%
	<b>8.703.517</b>	<b>8.817.174</b>	<b>1,31%</b>	<b>89.311.855</b>	<b>89.829.739</b>	<b>0,58%</b>	



Quantidade Vendida	MENSAL			ACUMULADO NO ANO		
	Ag-14	Ag-15	Δ Ag-14/15	Ag-14	Ag-15	Δ Ag-14/15
<b>Tít. Ocasionais</b>	2.246.983	2.325.635	3,50%	17.375.392	17.523.925	0,85%
<b>Tít. Assinatura</b>						
<b>Normal</b>	45.076	51.979	15,31%	430.704	439.022	1,93%
<b>Social</b>	55.689	60.315	8,31%	639.311	659.619	3,18%
<b>Cartões</b>						
<b>Papel</b>	189.846	212.477	11,92%	1.090.051	1.204.576	10,51%
<b>PVC</b>	4.815	5.001	3,86%	39.424	40.292	2,20%
<b>Unidades</b>	<b>2.542.409</b>	<b>2.655.407</b>	<b>4,44%</b>	<b>19.574.882</b>	<b>19.867.434</b>	<b>1,49%</b>



Valor das Vendas	MENSAL			ACUMULADO NO ANO		
	Ag-14	Ag-15	Δ Ag-14/15	Ag-14	Ag-15	Δ Ag-14/15
<b>Tít. Ocasionais</b>	3.147.439,65 €	3.267.029,55 €	3,80%	23.567.516,45 €	23.968.605,15 €	1,70%
<b>Tít. Assinatura</b>						
<b>Normal</b>	1.624.033,90 €	1.879.720,40 €	15,74%	15.480.319,91 €	15.812.551,40 €	2,15%
<b>Social</b>	1.454.552,85 €	1.574.930,10 €	8,28%	16.358.665,75 €	16.818.556,30 €	2,81%
<b>Cartões</b>						
<b>Papel</b>	94.902,00 €	127.450,30 €	34,30%	544.865,45 €	722.466,35 €	32,60%
<b>PVC</b>	22.530,00 €	27.607,00 €	22,53%	182.317,50 €	222.563,50 €	22,07%
	<b>6.343.458,40 €</b>	<b>6.876.737,35 €</b>	<b>8,41%</b>	<b>56.133.685,06 €</b>	<b>57.544.742,70 €</b>	<b>2,51%</b>

