

dezembro 2015
Informação Intermodal Andante



andante
Todos os transportes na sua mão

O mês de dezembro regista uma descida das validações intermodais de 0,79% face ao mesmo período do ano anterior baseada em decréscimos de 1,84% das validações de títulos ocasionais e de 1,28% das validações de títulos de assinatura normal contrariamente aos títulos de assinatura social que traduzem um ligeiro aumento de 0,11% das validações intermodais.

A quantidade vendida de títulos apresenta uma quebra global de 1,19% verificando-se decréscimos de 9,13% nas assinaturas normais, 5,29% nas assinaturas sociais e 0,86% nos títulos ocasionais face a dezembro de 2014.

No que se refere às vendas de cartões, há a registar um crescimento de 8,60% comparado com o mesmo mês do ano anterior.

As vendas em valor apresentam uma redução global de 3,42% face ao mesmo período de 2014 sustentada nos decréscimos ocorridos na venda de assinaturas normais e sociais.

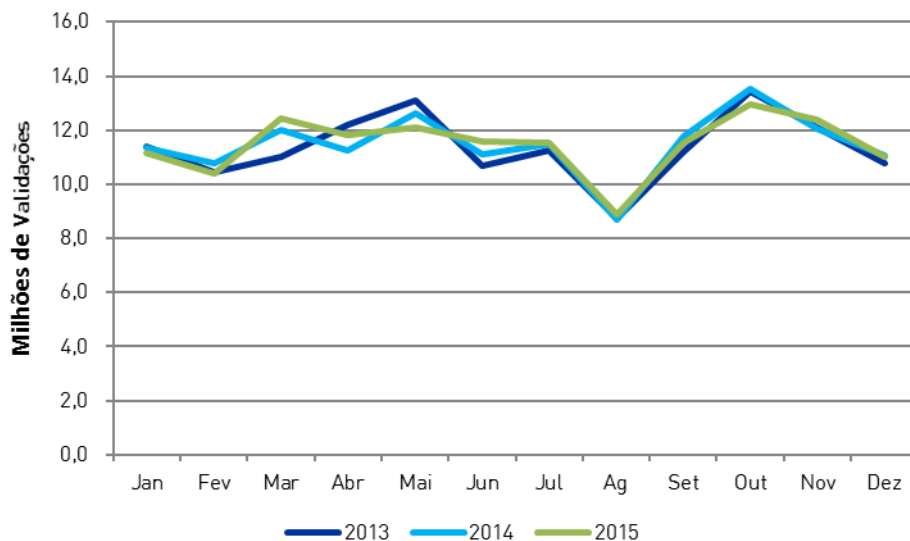
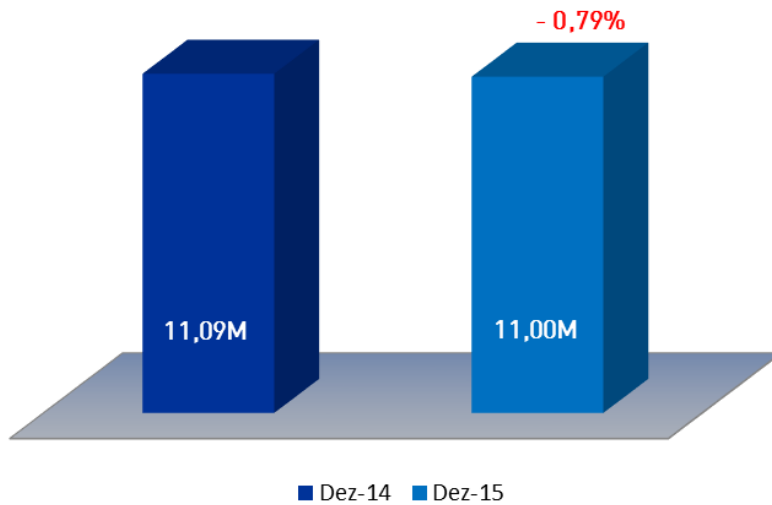
O acréscimo de receita proveniente da venda de cartões em papel (+30,62%) e em PVC (+17,22%) resulta maioritariamente do aumento do preço dos cartões verificado no início do ano.

	MENSAL			ACUMULADO NO ANO		
	Dez-14	Dez-15	Δ Dez-14/15	Dez-14	Dez-15	Δ Dez-14/15
Validações	11 086 739	10 999 099	-0,79%	137 796 188	137 750 871	-0,03%
Valor	6 744 928,35 €	6 514 193,00 €	-3,42%	86 076 215,36 €	87 722 179,35 €	1,91%
Quantidade	2 421 662	2 405 225	-0,68%	29 785 521	30 231 941	1,50%

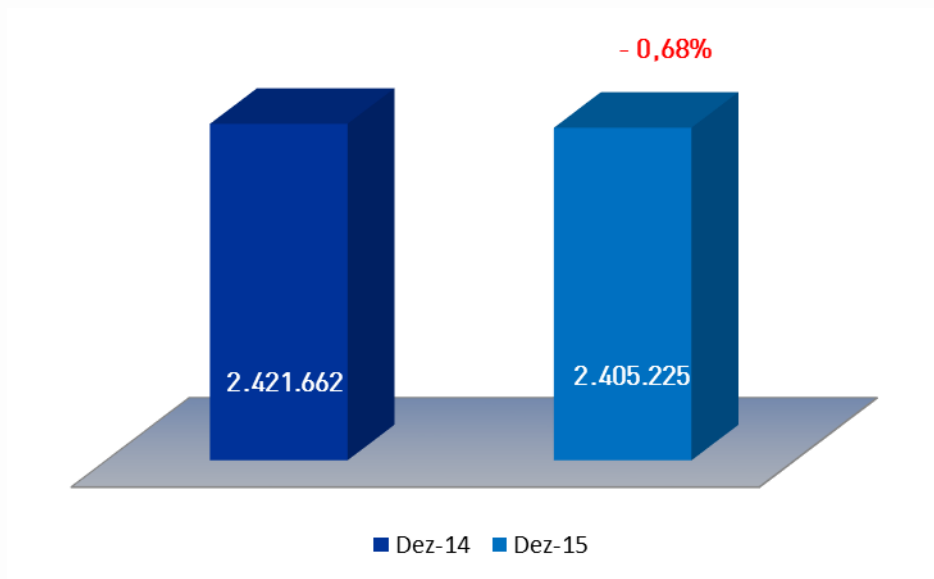
INFORMAÇÃO INTERMODAL ANDANTE

dezembro 2015

Validações	MENSAL			ACUMULADO NO ANO		
	Dez-14	Dez-15	Δ Dez-14/15	Dez-14	Dez-15	Δ Dez-14/15
Tít. Ocasionais	2 861 672	2 809 059	-1,84%	35 498 840	35 447 685	-0,14%
Tít. Assinatura						
Normal	3 175 057	3 134 382	-1,28%	40 556 184	39 993 908	-1,39%
Social	5 050 010	5 055 658	0,11%	61 741 164	62 309 278	0,92%
	11 086 739	10 999 099	-0,79%	137 796 188	137 750 871	-0,03%



Quantidade Vendida	MENSAL			ACUMULADO NO ANO			
	Dez-14	Dez-15	Δ Dez-14/15	Dez-14	Dez-15	Δ Dez-14/15	
Tít. Ocasionais	2 167 467	2 148 929	-0,86%	26 412 355	26 644 604	0,88%	
Tít. Assinatura	Normal	48 976	44 505	-9,13%	652 203	654 651	0,38%
	Social	79 698	75 478	-5,29%	1 007 643	1 029 125	2,13%
Cartões	Papel	121 262	131 974	8,83%	1 636 155	1 825 855	11,59%
	PVC	4 259	4 339	1,88%	77 165	77 706	0,70%
Unidades	2 421 662	2 405 225	-0,68%	29 785 521	30 231 941	1,50%	



INFORMAÇÃO INTERMODAL ANDANTE dezembro 2015

Valor das Vendas	MENSAL			ACUMULADO NO ANO		
	Dez-14	Dez-15	Δ Dez-14/15	Dez-14	Dez-15	Δ Dez-14/15
Tít. Ocasionais	2 885 096,05 €	2 902 003,95 €	0,59%	35 764 934,60 €	36 448 794,05 €	1,91%
Tít. Assinatura						
Normal	1 748 480,80 €	1 595 102,80 €	-8,77%	23 434 092,71 €	23 585 886,70 €	0,65%
Social	2 031 387,00 €	1 915 230,85 €	-5,72%	25 714 635,60 €	26 179 765,95 €	1,81%
Cartões						
Papel	60 619,50 €	79 178,40 €	30,62%	817 857,45 €	1 095 197,15 €	33,91%
PVC	19 345,00 €	22 677,00 €	17,22%	344 695,00 €	412 535,50 €	19,68%
	6 744 928,35 €	6 514 193,00 €	-3,42%	86 076 215,36 €	87 722 179,35 €	1,91%

